



Hundingstraße 5

90431 Nürnberg

www.stabel-lift.de

Tel. 0911 / 3 95 75 95

Fax 0911 / 3 00 07 97

info@stabel-lift.de

STABEL

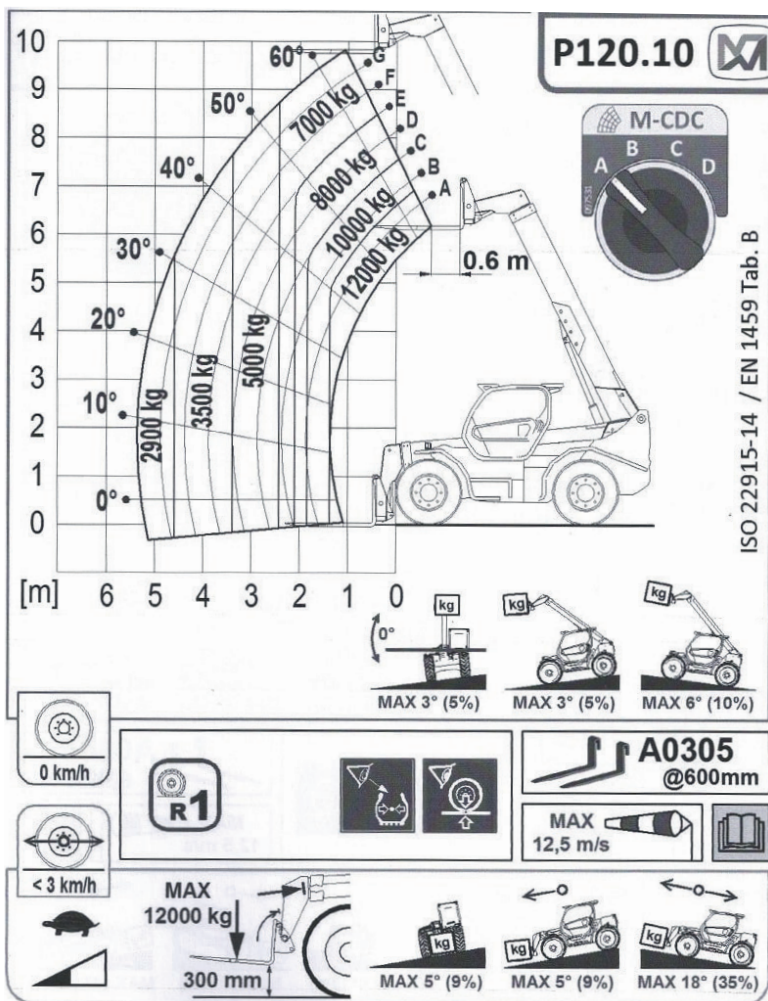
ARBEITSBÜHNEN - STAPLER - TELESTAPLER - MINIKRANE

Diesel

Teleskopstapler starr 10m / 12,0t

Merlo P 120.10 HM

Hubhöhe bis max.	9,80 m
Tragkraft bis max.	12000 kg
Reichweite bis max.	5,70 m
Abstützbreite	ohne Stützen
Antrieb	Diesel
Länge/ Breite/ Höhe	5,85 / 2,48 / 2,86 m
Eigengewicht	16200 kg
Transportmöglichkeit	auf LKW oder Tieflader
Wenderadius (Außenkante Räder)	3,95 m
Fahrgeschwindigkeit	20 km/h



Besonderheiten:

- 3 Lenkmöglichkeiten: Allrad-, Straßen- und Versetzfahrtenkung
- 1 Joystick, proportionale Ansteuerung aller Hydraulikfunktionen, mehrere Bewegungen gleichzeitig möglich
- Anbaugeräte: Gabelzinken 2,40 m, Kranhaken 12000 kg, Teleskop-Kranarm, Erdschaufel 0,90cbm, Material-/Personenkorb